

VEREDAS PERIMETRALES



Materialidad: Hormigón + senda deportiva de caucho reciclado, sobre lecho de arena. Canteros lineales acompañando el recorrido, con arbustos bajos. Vegetación sobre los bordes externos: Lapachos blancos, amarillos, rosados. Equipamiento: Bancos de hormigón combinados con caño estructural. Iluminación sustentable a través de energía generada en el parque. Cestos de basura.

MÓDULO SANITARIO Y DEPÓSITO



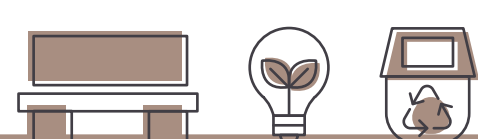
Pensados con containers reciclados y adaptados para el fin. Envueltos por muros curvos, de materialidad que permitan disimularlos en el entorno.

PLAYÓN DE ACTIVIDADES MUNICIPALES



De hormigón. Espacio destinado a talleres que puedan brindarse al aire libre. Ej: Yoga, danzas, artes marciales, entre otros.

ACTIVIDADES FÍSICAS Y LÚDICAS



Aparatos y demás elementos que promueven el deporte, la actividad física al aire libre y la mejora en la salud de los habitantes de todas las edades, incluyendo la población en situaciones especiales de movilidad, partiendo de la premisa de crear espacios inclusivos y seguros.

Parques infantiles a medida, con juegos lúdicos y elementos recreativos para todas las necesidades, que se integran de forma natural y atractiva con la ciudad, manteniendo la seguridad, y estimulando el desarrollo y creatividad, promoviendo la integración a niños de cualquier condición o limitación

Canchas de basquet, playones para patinaje y demás actividades, pista de skate.

Equipamiento:

Bancos de hormigón.

Iluminación sustentable a través de energía generada en el parque.

Cestos de basura.

HUERTAS MUNICIPALES



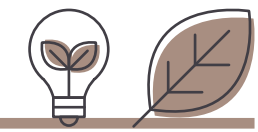
Sector pensado con el fin de brindar un taller municipal, que a su vez permita abastecer a los vecinos. Canteros para cosechar, de altura media. Camino circundante: adoquines premoldeados color gris. Vegetación: Magnolias, lapachos blancos. Equipamiento: Iluminación sustentable a través de energía generada en el parque. Cestos de basura.

ESPACIO MEMORIAL

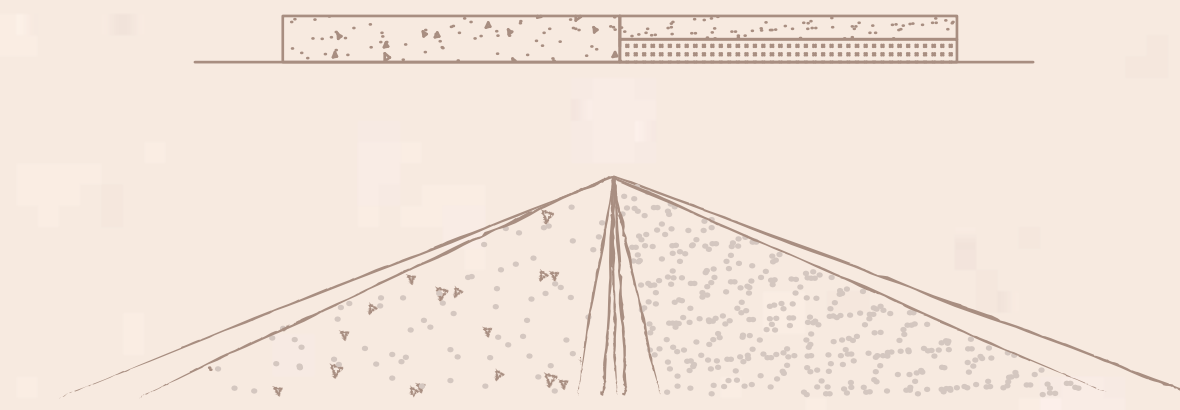


Sector destinado a brindar culto. Plataforma de hormigón, con leve inclinación para destacar del suelo vegetal. Vegetación: Lapachos amarillos, liquidámbar, arbustos bajos. Equipamiento: Bancos de hormigón. Iluminación sustentable a través de energía generada en el parque. Cestos de basura.

ACCESO POR RUTA N8

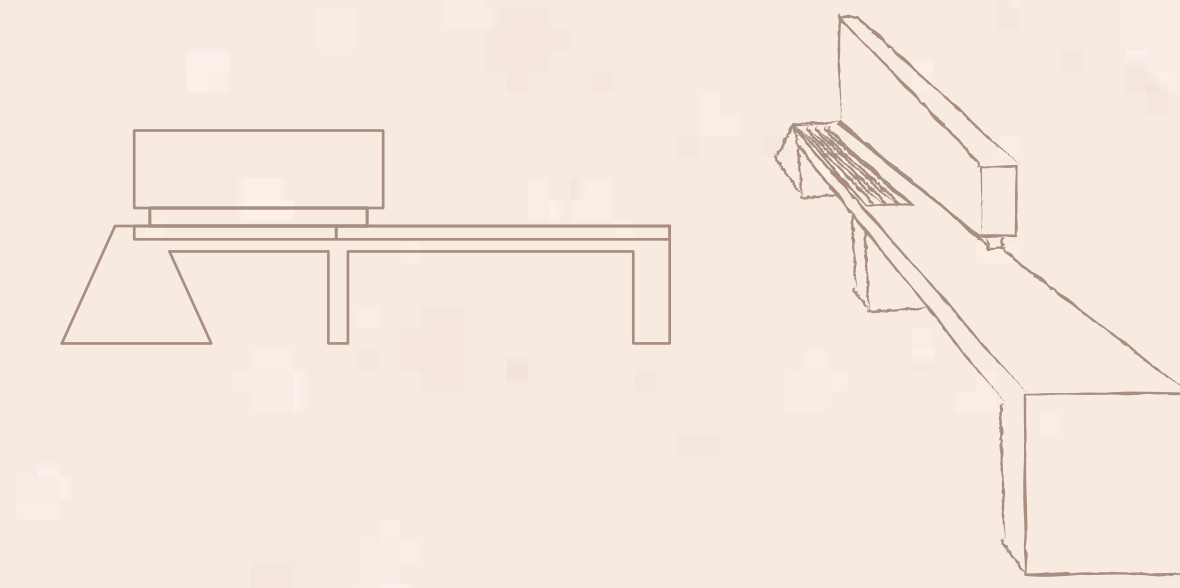


Intervención sobre el tejido para reestructurar el acceso desde la ruta N8 al parque, permitiendo un descenso de velocidad controlado y seguro. Cantero como frente y cabecera del parque, con arbustos de altura media/baja. Cartel de identificación del "área recreativa norte". Equipamiento: Iluminación sustentable a través de energía generada en el parque.

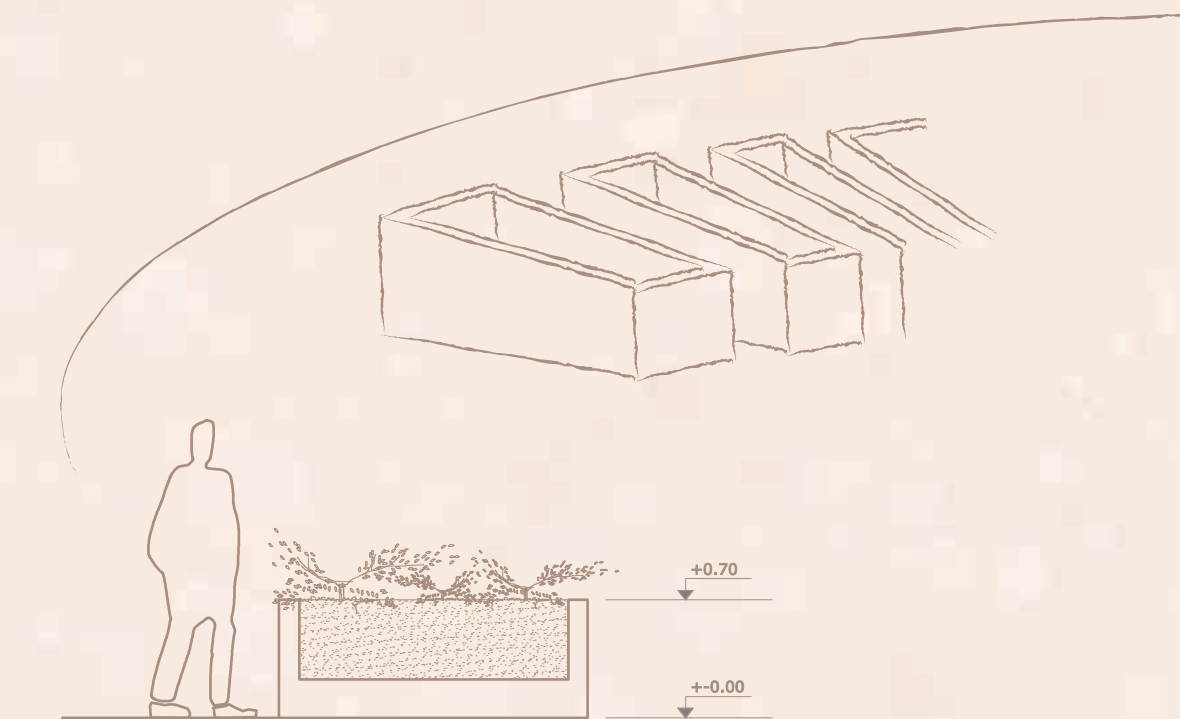


Vereada perimetral:
Hormigón

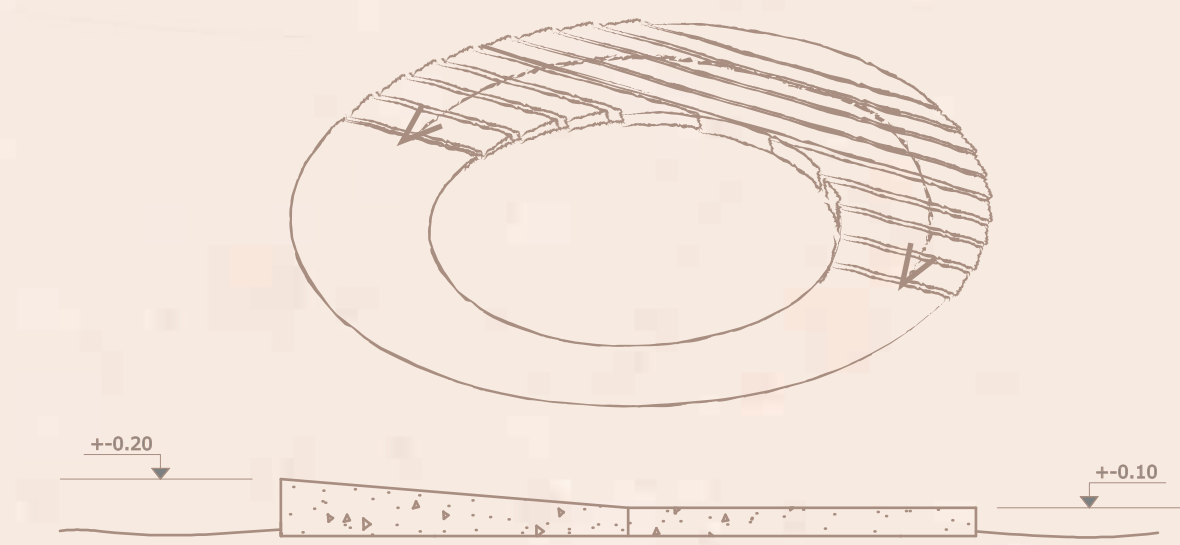
Senda deportiva:
Piso Flexible
Caucho Reciclado Continuo 20mm
Color anaranjado



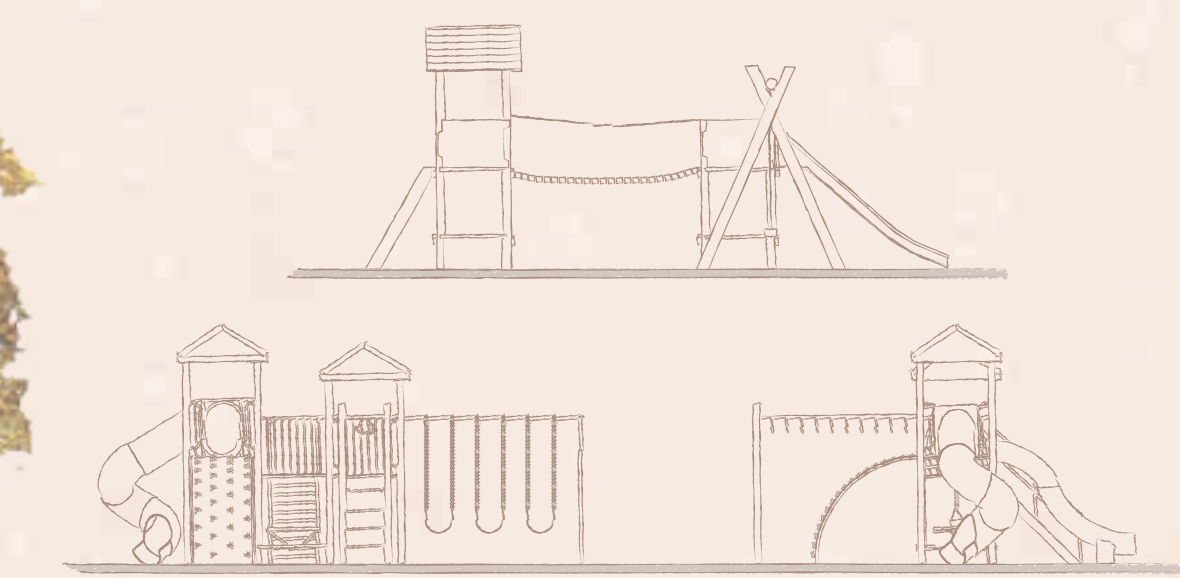
Equipamiento urbano:
Banco de hormigón hidrofugado
armado + caño estructural pintado



Canteros para huerta:
Hormigón hidrofugado armado



Plataforma circular de hormigón
con diferencia de nivel - pendiente
hacia la mitad del círculo

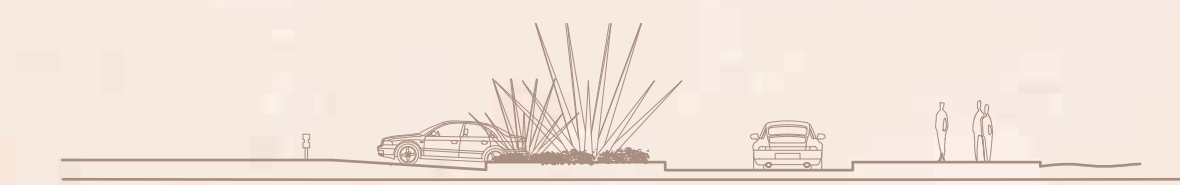


Equipamiento urbano:
Parques infantiles realizados
a medida

Juegos lúdicos y elementos
recreativos



Equipamiento urbano:
Elementos deportivos



Reestructuración del tejido

CONCURSO PROVINCIAL DE IDEAS ESPACIO PÚBLICO ÁREA RECREATIVA NORTE

DESARROLLO DEL PROGRAMA.
ILUSTRACIONES. DETALLES TÉCNICOS.

LÁMINA 2