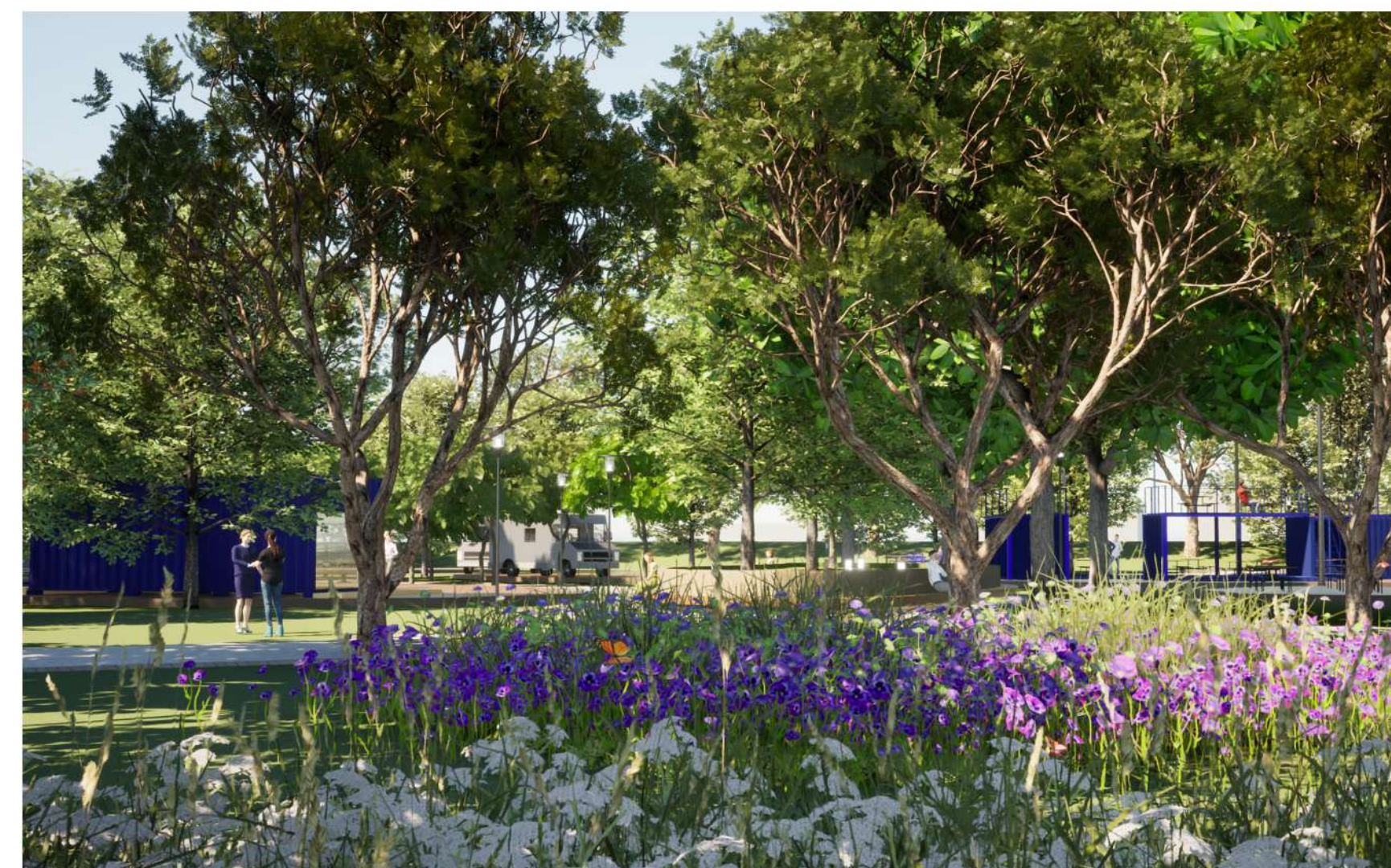




PLANO CON VEGETACIÓN

USO DE VEGETACIÓN

El espacio consta de una amplia variedad de vegetación con diferentes especies, portes, formas y colores. Los ejemplares colocados son especies que toleran perfectamente la zona donde se plantaran, acompañando a los senderos y diversos sectores del lugar, además en su mayoría son especies nativas, por lo que los beneficios que traen aparejados, son muchos, como por ejemplo aves e insectos nativos de nuestra región.



IMAGENES



CORTE CON VEGETACIÓN



- Vachella cavem (aromito)
- Handroanthus serratifolius (tipacho amarillo)
- Tipuana tipu (tipu)
- Erythrina crista-galli (caiba)
- Acer buergerianum (acer tridente)
- Liquidambar styraciflua (liquidambar)
- Acer saccharinum (acer)
- Populus alba pyramidalis (álamo piramidal)
- Salix babingtonica (Sauce)
- Celaia speciosa (palo borracho)
- Handroanthus impetiginosus (tipacho rosado)
- Albizia julibrissin (acacia constanstopia)
- Jacaranda mimosifolia (Jacaranda)
- Acer buergerianum (acer tridente)
- Salvia guaranítica
- Salvia leucantha
- Verbena bonariensis
- Althea officinalis
- Nassella tenuissima



CONCURSO PROVINCIAL DE IDEAS ESPACIO PÚBLICO ÁREA RECREATIVA NORTE

Planta con Vegetación  
Corte con Vegetación  
Diagrama de colores atractivos en cada especie vegetal  
Imágenes

**L3**