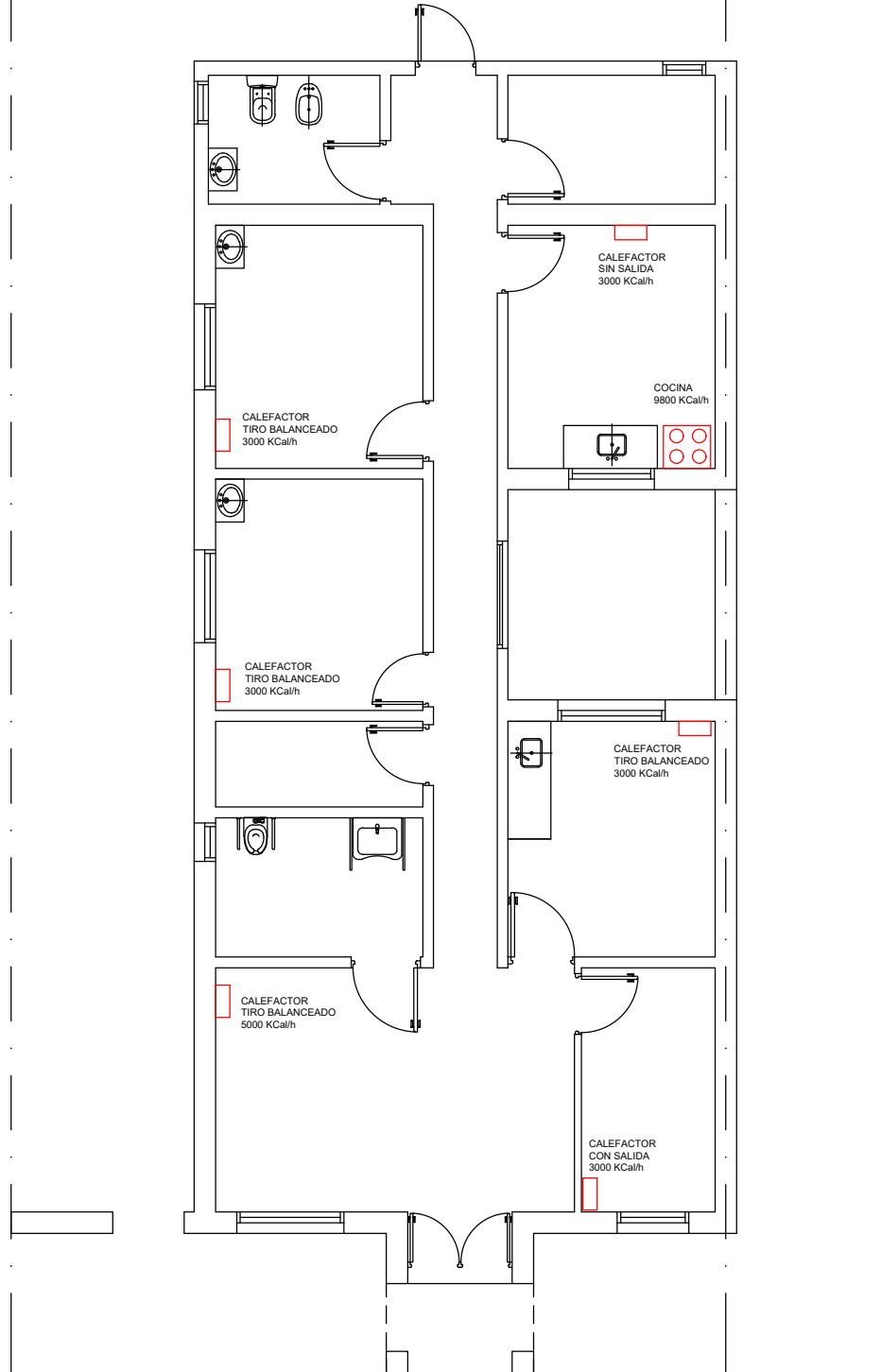


Diseño y cálculo de cañería a criterio del matriculado previa aprobación de la inspección. (Instalación casilla, medidor, regulador y artefactos) - Servicio habilitado y funcionando.



PROPIETARIO: CENTRO DE SALUD "SANTA ROSA"  
UBICACION: VENADO TUERTO

PLANO DE: DISPOSICION ARTEFACTOS A GAS

PROYECTO:



GOBIERNO DE VENADO TUERTO  
SECRETARÍA DE OBRAS Y SERVICIOS PÚBLICOS